

A map of Slovakia is shown, divided into its administrative regions, each with a different color. The map is overlaid on a background of grey puzzle pieces. The regions labeled include: Záhvie, Stredné Povázie, Horná Nitra, Záhorie, Dolné Povázie, Nitra, Dolná Nitra, Hont, Zvolensko, Podunajsko, Bratislava, and others. Major cities like Bratislava, Nitra, and Zvolensko are marked. The map is surrounded by labels for neighboring countries: Rakúsko (Austria) to the west, Maďarsko (Hungary) to the south, and Česko (Czech Republic) to the north. The text 'Cestovná kancelária KVM' is written in large white letters across the center of the map, and 'Kancel vlastivedných majstrov' is written in yellow below it.

Cestovná kancelária KVM

Kancel vlastivedných majstrov

*Sídlo:
Mierová 67
Želiezovce
937 01*

NITRA A OKOLIE



Kuk a klik



nitra.sk



<https://www.kolinany.eu/>



<https://www.horneľefantovce.sk/>



RIEKA NITRA
BOHATÁ MINULOSŤ
VÝSTAVISKO
NITRIANSKÝ HRAD
PODÚNAJSKÁ NÍŽINA
TURISTIKA
VRCHA ZOBOR
BUDOVY VYSOKÉ
NITRA JE MODERNÉ MESTO
SVÄTOPLUK
VEĽKOMORAVSKÁ RIEŠA
MÁLÉ KARPATY

ZLATÉ MORAVCE



Kuk a klik



<https://www.zlatemoravce.eu/>



<https://www.topolcianky.sk/>



<http://www.tesarskemlynany.sk/>



TOPOĽČANY



Kuk a klik



<https://www.topolcany.sk/>



<https://www.partizanske.sk/>



<https://www.bojna.sk/>

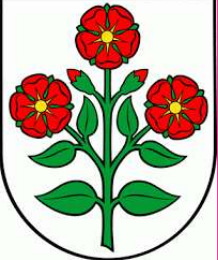
PRIEVIDZA



Kuk klik



<https://prievidza.sk/>



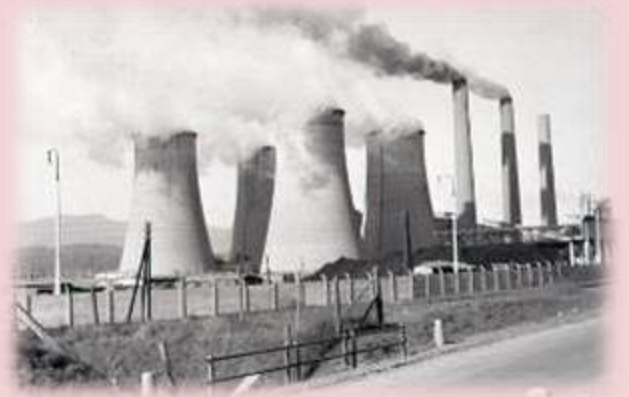
<https://www.banovce.sk/>



<https://www.novaky.sk/>



<https://www.bojnice.sk/>



LEVICE A ŠTÚROVO

Chytili sme sa
schytili ducha,
preto pogrj musime
na ilorku tritidu.
- Jozef Štur



<https://www.levice.sk/>



<https://www.sturovo.sk/>



<https://www.zliezovce.sk/>



<https://www.obecbina.sk/>

Kuk a klik



ELEKTRICKEN MOCHOVCE
 VELMI URODMY KRAJ
 ŠTÚROVO
 RIEKA ZPEL
 STIAVNICKÉ VRCHY
 ŽELIEZOVCE
 PODUNAJSKO
 SAHY
 MESTÁ
 ÚZEMIE
 HRANICE
 HRON
 LEVICE
 OBCHODNÉ CESTY



ŠTIAVNICKÉ VRCHY



Kuk a klik



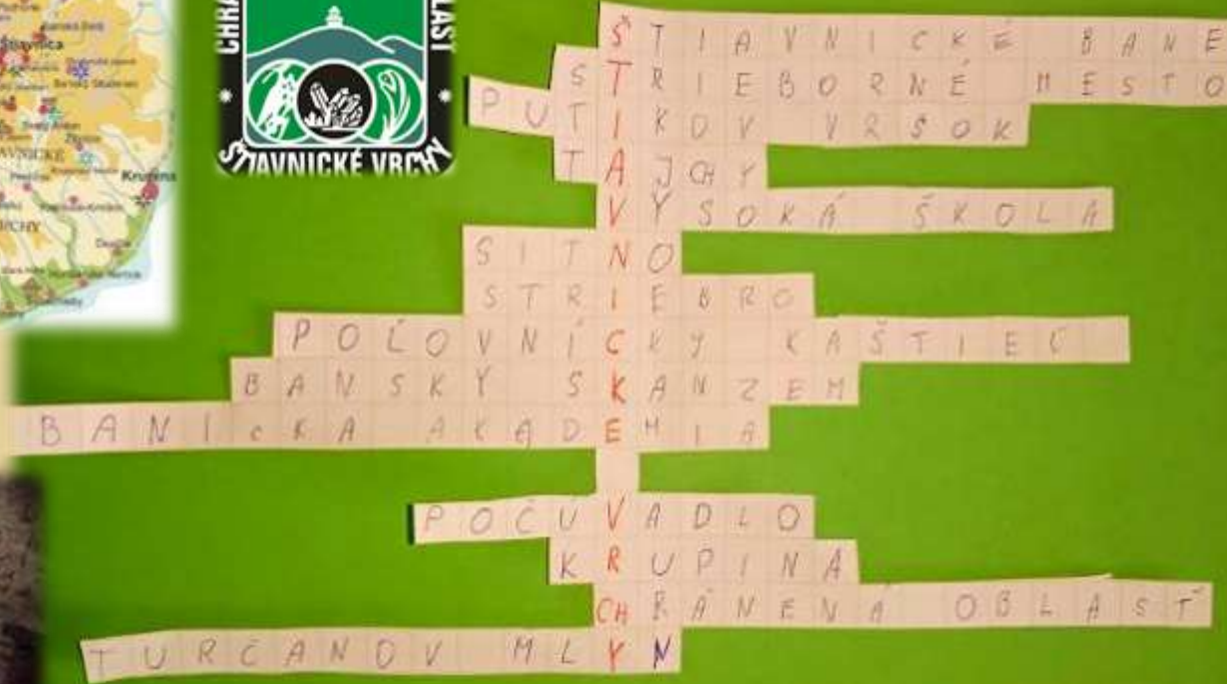
<https://krupina.sk/>



<https://www.banskastiavnica.sk/>



<https://www.zarnovica.sk/>



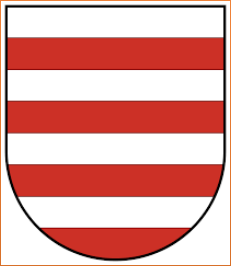
KREMNICKÉ VRCHY



Kuk a klik



<https://www.kremnica.sk/>



<https://www.banskabystrica.sk/>



<https://www.novabana.sk/>



ŽIAR NAD HRONOM



Kuk a klik



HRAD ŠAŠOV



Ž I A R N A D H R O N O M
Š T I A V N I C K É V R C H Y
Ž I A R S K A K O T L I N A
R I E K A H R O N

Z R Ů C A N I N Y H D A D O V
B R E Z N I C A

H O D R U Š A - H Ā M R E

V Ý R O B A H L I V Ī K A
R E V I Š T E

Š A Š O V

V Y H Ů E

H O R N É O P A T O V C E

K A M E N N É M O R E



<https://www.ziar.sk/>



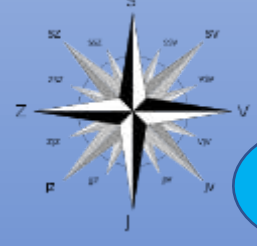
<https://www.sklene-teplice.sk/>



<https://www.hodrusa-hamre.sk/>



<https://www.obechronskybenadik.sk/>



Kuk a klik



<https://www.zvolen.sk/>



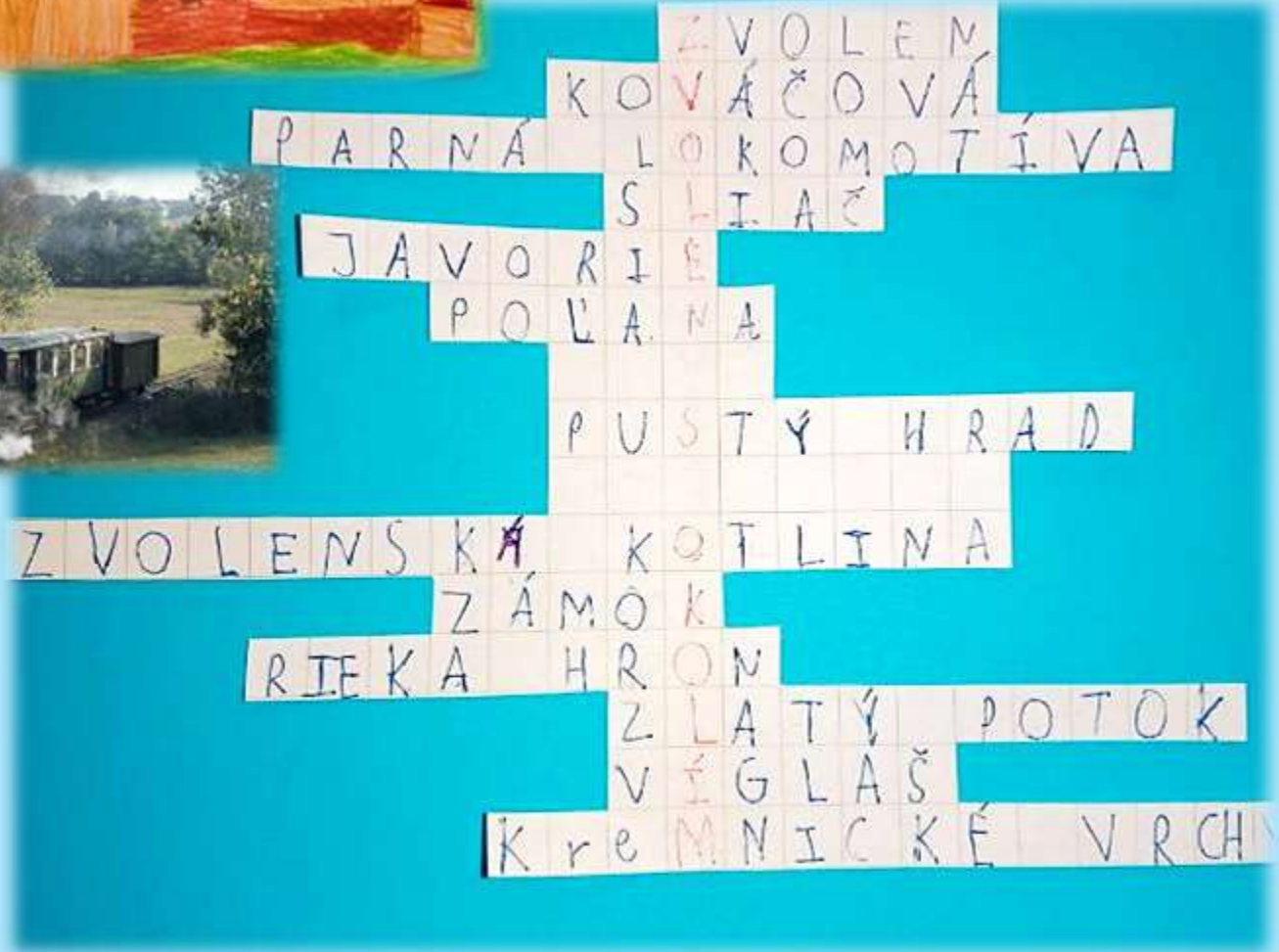
<https://www.detva.sk/>



<https://www.sliac.sk/>

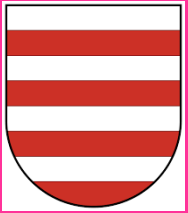


<https://www.viglas.net/>





BANSKÁ BYSTRICA



Kuk a klik

<https://www.banskabystrica.sk/>



<https://www.brezno.sk/>



<https://www.ciernybalog.sk/>

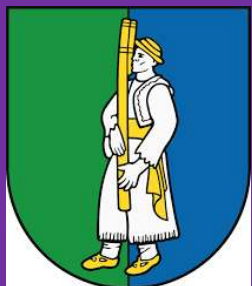


<https://www.hronec.sk/>





Kuk a klik



<https://www.hrinova.sk/>



<https://www.ocova.sk/>



<https://www.brusno.sk/>



POĽANA



VODOPÁD BYSTRÉ
 HRINOVÁ
 POĽNOHOSPODÁRSTVO
 BANJSKÁ BYSTRICA
 UNESCO

DETVÁ

FUJARA

HROŇ

HROŇSEK

ZOLNÁ

ZVOLENSKÁ KOTLINA

PODPOLANIE



RIMAVSKÁ SOBOTA



<https://www.revuca.sk/>



<https://www.rimavskasobota.sk/>



<https://www.driencany.sk/>



<https://www.tisovec.com/>



ROŽŇAVA



Kuk a klik

<https://www.roznava.sk/>



<https://www.obecborka.sk/>



<https://www.obeckrasnohorskepodhradie.sk/>



<https://www.obecplesivec.sk/>



VOLOVSKÉ VRCHY
LIPOVNÍK
ROŽŇAVSKÁ KOTLINA
PRIELOM MURÁŇA
BETLIAR
PLEŠIVEC
KRÁSNA HÔRKA



A map of Slovakia divided into its administrative regions, each color-coded. The regions shown include Záhorie, Horná Nitra, Dolná Nitra, Podunajsko, Západné Pohronie, Stredné Pohronie, Východné Pohronie, Spišsko-košická, Košická, Gemer, Horehronie, Zvolensko-podpoľanské, Novohradsko, Banskobystrická, Žilinská, Kysucké, Orava, and Zemplínska. Major cities like Bratislava, Košice, Banská Bystrica, and Žilina are marked. Neighboring countries are labeled: Česko (Czech Republic) to the north, Maďarsko (Hungary) to the south, Rakúsko (Austria) to the west, and Ukrajina (Ukraine) to the east. A scale bar at the bottom right shows 0, 25, 50, 75, and 100 km. A large black text overlay with a smiley face is centered on the map.

Ďakujeme za pozornosť 😊

Ďakujeme Aitecu za možnosť zúčastniť sa súťaže.

Bolo nám potešením.

Žiaci 4.C ZŠ Mierová 67 Želiezovce

A scenic view of a forest with a pond and a wooden railing in the foreground. The text is overlaid on the image.

Cestovná kancelária
KVM
Kancel vlastivedných majstrov

ZŠ Želiezovce

Mierová 67